



The image shows a red, rectangular electronic device with a white label on its front. The label contains the following information:

- DETECTRONIC LIDoTT Alarm**
- CML 21ATEX2097X
- IECEX CML 21.0002X
- CML 21UKEX2098X
- II 1G
- Ex ia IIB T4 Ga
- Ta = - 20°C to + 60°C
- CE 2813
- WARNING: Potential electrostatic charging hazard - See instructions
- Product Code: P134-2-C
- Barcode
- 1342380000001
- Detectronic Ltd, Colne, BB8 8LJ.
- [www.detectronic.org](http://www.detectronic.org)

# LIDoTT<sup>®</sup> ALARM

INTELLIGENTE KANALNETZÜBERWACHUNG

# KOMPAKTE; KOSTENEFFEKTIVE FÜLLSTANDSMESSUNG MIT ALARMFUNKTION ZUR INTELLIGENTEN KANALNETZÜBERWACHUNG

## PREISWERT, GENAU UND ROBUST

**LIDoTT® ALARM** integriert Füllstandsensor, Batterie, Modem mit der einzigartigen Neptun-Antenne von Detectronic in einem kompakten Gerät. **LIDoTT® ALARM** warnt vor Veränderungen der Wasserstände und ermöglicht es kommunalen Entsorgern, schnell auf Verstopfungen und Rückstaus zu reagieren.

## BEQUEMER BETRIEB

**LIDoTT® ALARM** ist einfach zu installieren und benötigt so gut wie keine Wartung.

Das Gehäuse besteht aus einem robusten, selbstreinigenden Plastik-Polymer und ist überflutungssicher.

**ATEX und IECEx zertifiziert**

**Zone 0**

## KONTINUIERLICHE MESSUNG UND ALARMAUSGABE

Die Sollwerte der Alarmschwellen werden vor Ort während der Installation konfiguriert. Wenn die Pegel unter den Alarmschwellenwert fallen, wird eine Meldung "Rückkehr zum Normalzustand" gesendet.

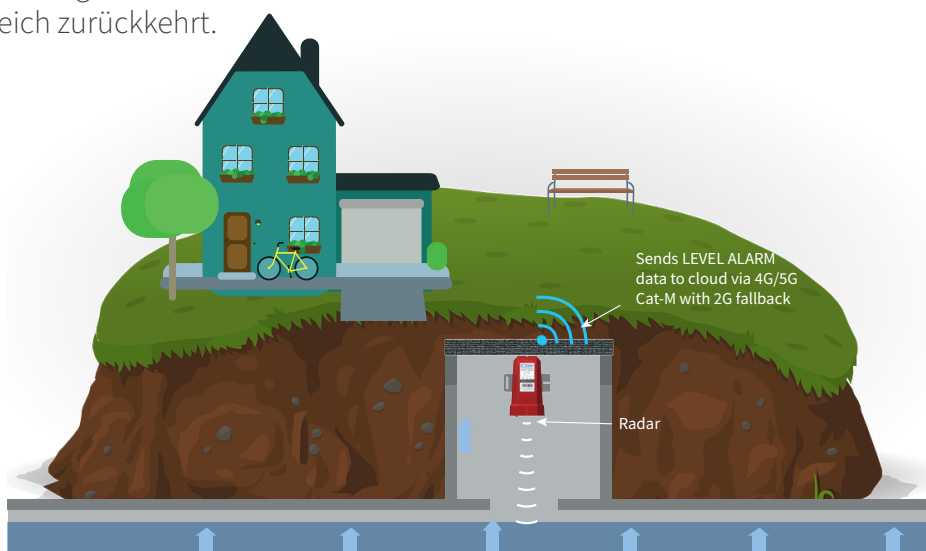
Die Abtastraten für die Pegelmessung können für 5- oder 15-minütige Intervalle konfiguriert werden. Ein Speicherintervall von 15-Minuten ist ebenfalls möglich.

Eine tägliche „Heartbeat-Nachricht“ bestätigt, daß der Sensor in Betrieb ist..

## BREITES EINSATZGEBIET

**LIDoTT® ALARM** ist ideal für den Einsatz in Kanalnetzen egal ob in privaten oder kommunalen Abwasserkanälen. **LIDoTT® ALARM** ist auch für den Einsatz in Gewässern geeignet. Es bietet bis zu 3 konfigurierbare Pegelzustände, z. B. Normal, leichtes Hochwasser und Hochwasser (grün, gelb, rot).

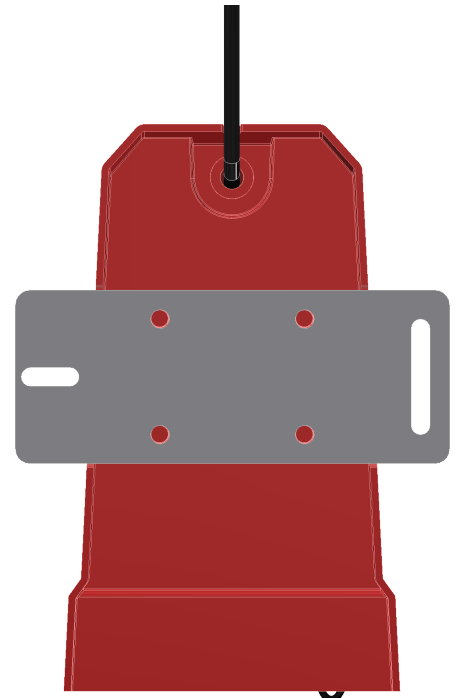
**LIDoTT® ALARM** zeigt weiterhin den Status von Alarmen an, wenn der Wasserstand wieder in den normalen Bereich zurückkehrt.



# HAUPTMERKMALE

## RADAR-FÜLLSTAND

Der **LIDoTT® ALARM** integriert den einzigartigen Long-Range-Radarsensor von Detectronic mit einem Abstrahlwinkel von 5° (2,5° um die Achse).



## KEIN BOHREN **ERFORDERLICH**

Die einzigartige **LIDoTT Alarm**-Montagehalterung ist so konzipiert, daß sie mit schnell abbindendem Klebstoff befestigt werden kann. Die Halterung enthält zusätzliche Befestigungslöcher für den Fall, daß die Standortbedingungen dies erfordern.

## EINFACHE MONTAGE

Der LIDoTT® Laserpointer wird während der Installation temporär Unter den Sensor geclipst, um den Messpunkt zu identifizieren und die ideale Sensormontageposition zu gewährleisten. Die gesamte Baugruppe kann leicht entfernt und an genau der gleichen Stelle wieder eingebaut werden, falls in Zukunft ein Zugang zum Schacht erforderlich sein sollte.



## FERNGESTEUERTE **ANPASSUNG**

Die Alarminstellungen können aus der Ferne angepasst werden.

## KEINE FEHLALARME

Programmierbare Hysterese und Persistenz für die Alarmsollwerte reduzieren das Risiko von Störalarmen

## LANGE **LEBENSDAUER**

**LIDoTT® ALARM** bietet eine Batterielebensdauer von bis zu 7 Jahren\*.



\*Akkulaufzeit je nach Gerätekonfiguration





## ALARM KOMMUNIKATION

Der **LIDoTT® ALARM** kommuniziert über NB-IoT/Cat M1/M2 mit 2G-Fallback.

- Präzise Radar Füllstandsmessung sorgt für eine genaue Auslösung des Alarms
- Drei ALARM Zustände - Grün, Gelb und Rot
- Bei Überschreitung löst jeder ALARM-Schwellenwert eine ALARM-Meldung aus, die den aktuellen Pegelwert enthält - sowohl bei Hoch als auch bei Rückkehr zu Normal
- ALARMS werden über die Detectronic Cloud ausgeliefert - SMS, E-Mail und Website mit GIS-Optionen sind verfügbar
- Optionale Füllstandsdatenprotokollierungsfunktion - 15-Minuten-Intervalle werden alle 24 Stunden gemeldet, wobei die neuesten Daten bei Alarm gesendet werden
- Lokale Konfiguration über Bluetooth ermöglicht einfache Einrichtung

## PRODUKT EIGENSCHAFTEN

### LEVEL SENSOR

Typ: Pulsed Coherent Radar (PCR) Messbereich:  
bis zu 8m

Genauigkeit: +/- 5mm

Batterie - 105mm (w) x 113mm (h) x 44mm (d)

### KOMMUNIKATION

Interne Hi-Gain NB-IoT/Cat M/2G Antenne

### ENVIRONMENTAL

Betriebstemperatur: -20°C bis +60°C.

Schutzklasse: IP68/NEMA6P.

Abmessungen: 92mm (b) x 196mm (h) x 122mm  
(t)

### ZULASSUNGEN

ATEX - Zone 0

IECEX - Zone 0

### Detectronic GmbH

Seegasse 12  
91438 Bad Windsheim  
Deutschland

+49 (0)9841 403 8242  
kontakt@detectronic.org  
www.detectronic.org

