

HYDROEYE AI

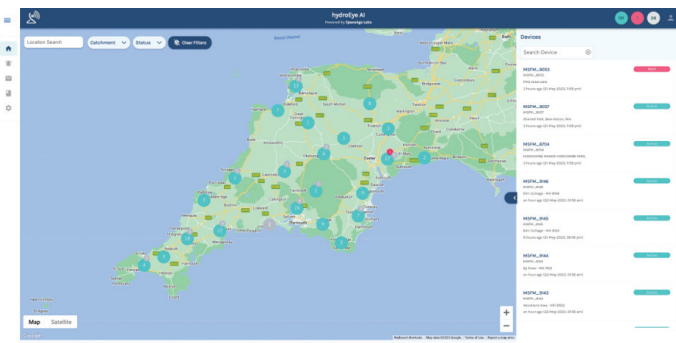
EINE INTELLIGENTE KANALNETZMANAGEMENT
PLATFORM

HYDROEYE AI VERWENDET ECHTZEITDATEN VON SENSOREN ZUSAMMEN MIT KI-BASIERTEN ERKENNTNISSEN; UM KANALNETZE MIT ALLEN ABWASSERKANÄLEN, SCHÄCHTEN, TANKWAGEN, PUMPENWERKEN UND DEZENTRALEN AUFBEREITUNGSANLAGEN ZU VERWALTEN

ÜBERBLICK

HydroEye AI ist eine benutzerfreundliche Plattform, die von Space Age Labs unterhalten wird. Wird diese Plattform mit den Sensoren der LIDoTT Familie betrieben, bietet sie eine intuitive cloud basierte Lösung für verschiedene Mess- und Überwachungsaufgaben:

- Füllstandsüberwachung in Kanalnetz
- KI gestützte Blockage-vorhersage
- RÜB Überwachung
- Kanalnetzüberwachung
- Fremdwasserbestimmung
- Fremdeinleiterüberwachung
- Digitalisierung und Verwaltung von Kanalnetzen, Geofencing zur Vermeidung von Schäden an unterirdischen Anlagen durch Bautätigkeiten



GEOSCHNITTSTELLE

Benutzerfreundliche und intuitive Geodatenchnittstelle für die Visualisierung von Sensornetzwerkdaten, Analysen und Workflows für einfache Bedienung und Wartung

ECHTZEIT VISUALISIERUNG

Schnelle Standortübersicht mit einem Klick zur Echtzeit-Visualisierung des Zeitreihendatentrends mit Überlagerung von Niederschlagsdaten, Zusammenfassung der Metadaten und Einstau- und Überlaufwarnungen



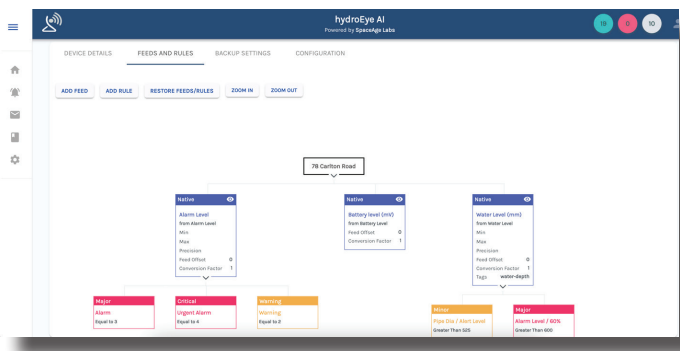


STANDORTÜBERSICHT

Geräte-/standortspezifische Übersichtsseite mit Standort, Bildern, Metadaten, Alarmverlauf, Wartungsprotokollen (Bild und Text), Analysen, Einblicken und Datendownload

NO CODE PLATTFORM

No-Code-Plattform für die Geräte- und Benutzerverwaltung – Einfach zu konfigurieren, für verschiedene Sensortypen und Datenfeeds, um Einrichtungsregeln und Schwellenwerte für Alarmer zu erstellen.



Last Updated	Alias Name	Name	Value	Category	Description	Ack Status	Alarm Updates
22 May 2023, 08:40 am	MSFM_B660	Feed - Anomaly	3.897430729	Warning		Active since 6 days	Acknowledge Now View Alarm History
22 May 2023, 08:40 am	MSFM_B660	Feed - Anomaly	3.897430729	Warning		Active since 6 days	Acknowledge Now View Alarm History
22 May 2023, 03:03 pm	MSFM_B640	Feed - Blockage Alert	2	Warning		Active since 4 days	Acknowledge Now View Alarm History
22 May 2023, 03:03 pm	MSFM_B619 - Tidal Influence	Feed - Blockage Alert	2	Warning		Active since 11 days	Acknowledge Now View Alarm History
22 May 2023, 03:03 pm	MSFM_B630	Feed - Blockage Alert	2	Warning		Active since 54 days	Acknowledge Now View Alarm History

ALARM MANAGEMENT

Zusammenfassung und historische Protokolle von Alarmen zur Visualisierung und zum Download.

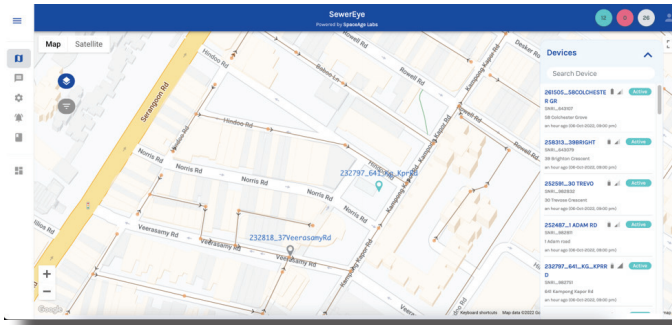
Einfach zu konfigurierende Warnmeldungen – mobile App, SMS, E-Mail oder WhatsApp

BERICHTERSTELLUNG

Maßgeschneiderte Berichterstellung für eine effiziente Verwaltung von Sensoren und Vorgängen

Device T1	Percentage Of Negative Values	Device Name T1	Area T1	Post Code T1	Location
B350	57.33	MSFM_B350	4	TQ34 6LD	Trigs Mill Abbot
B250	100.0	MSFM_B250	6	EK20 3PF	HELLAND SOUTH ZE
B229	15.38	MSFM_B229	3	PK21 9QF	OLAK COTT STREET, C
B327	13.46	MSFM_B327	2	PL15 7AS	5 SPICE R WICKERSHIRE
B661	30.74	MSFM_B661	3	PL9 7DG	44 HESBA BOBOROV
B664	7.83	MSFM_B664	4	TQ7 1UL	VICTORIA ROAD, SIB
B225	8.54	MSFM_B225	1	TR27 6LQ	THE WHITE MILL HILL

9 Records found

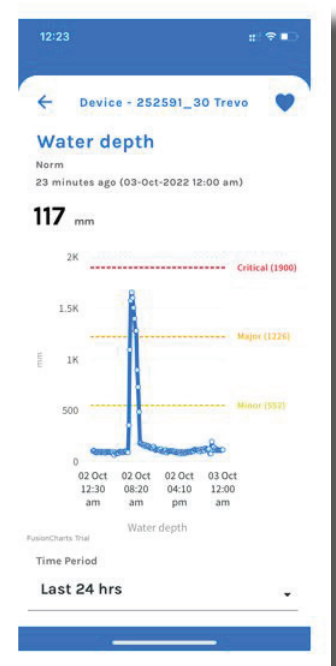
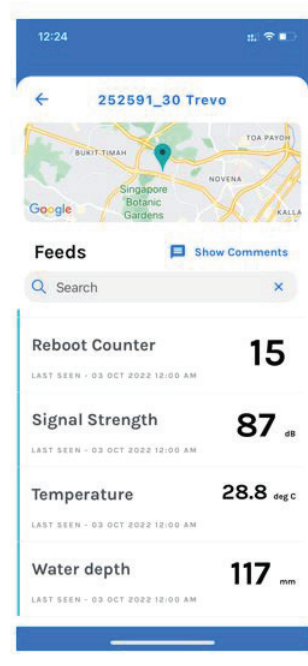


KARTIERWERKZEUG

Kanalnetz-Overlay zur Quellenverfolgung, Visualisierung und Analyse

HANDY APP

Handy App für 24/7-Netzwerktransparenz und Anomaliebenachrichtigungen auf Knopfdruck für einen effizienten Betrieb überall und jederzeit



Detectronic GmbH
Seegasse 12
91438 Bad Windsheim

+49 (0)9841 4038242
kontakt@detectronic.org
www.detectronic.org

